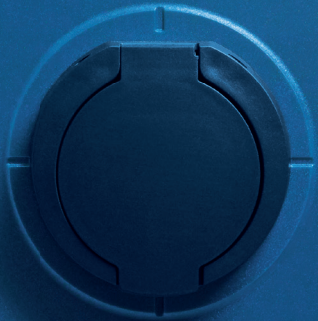


HONDA

Power Charger

((O))



Honda e

H o n d a
P o w e r
C h a r g e r

A woman in a white sweater and jeans is walking through a modern house entrance at night. The entrance features a large glass door and a wooden wall. The interior is lit up, and a framed picture is visible on the wall. The exterior has a dark facade with a vertical light fixture. The woman is walking down a set of wooden steps that lead to the entrance.

SAMEN STERK

Met de originele Honda Power Charger
haalt u het maximum uit uw
revolutionaire nieuwe Honda e

- 04** Inleiding
- 06** Belangrijkste kenmerken
- 17** De juiste lader kiezen
- 19** Overzicht van de specificaties
- 21** Installatie voor particulier gebruik
- 23** Installatie voor bedrijfsgebruik
- 25** Praktijkvoorbeelden
- 31** Veel gestelde vragen
- 34** Bestellen



HONDA

Power Charger



chargi



USE RED-18 3441 1017 12

INLEIDING



Alle Honda Power Chargers zijn betrouwbaar, efficiënt en moeiteloos te gebruiken. De drie modellen voldoen aan de veeleisende normen die elk product van Honda kenmerken en pakken uit met een veelvoud aan slimme functies die het leven van elke automobilist gemakkelijker maken.



BELANGRIJKSTE KENMERKEN

Zowel thuis als in het bedrijf zijn de Honda Power Chargers synoniem met ongeëvenaarde veiligheid, efficiëntie en gebruiksvriendelijkheid.



KWALITEIT



VEILIGHEID



VLOTTE
INSTALLATIE



ERGONOMISCH
ONTWERP



SNEL EN
BETROUWBAAR
LADEN



SMART HOME-
TECHNOLOGIE



GEBRUIKERS-
AUTORISATIE



PROFESSIEONEEL
GEBRUIK



KWALITEIT

De Honda Power Charger is speciaal voor de Honda e ontworpen. Hij is uitvoerig getest en krijgt een volledige garantie van 3 jaar mee. Hij is toekomstbestendig ontworpen en kan snel en handig geüpdatet worden als dat nodig is.

Certificeringen: CE-Label



VEILIGHEID

Veiligheid is altijd onze eerste prioriteit. Daarom zijn onze Power Chargers ontworpen voor gebruik binnen- en buitenshuis, in elk soort weer. Om aan de verplichte veiligheidsrichtlijnen voor een thuisinstallatie te voldoen, is alleen een type A stroomonderbreker vereist, geen duurder type B.



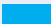


VLOTTE INSTALLATIE

De lader kan geïnstalleerd worden nog voor de auto wordt geleverd, zodat de nieuwe eigenaar van een Honda e al vanaf de eerste dag van zijn nieuwe auto kan genieten. De installatie zelf is kinderspel, zowel met montage aan een muur als op de optionele paal. Meestal volstaat één bezoek van een bevoegde elektricien, daarna is geen onderhoud meer nodig.



ERGONOMISCH ONTWERP

De Honda Power Chargers hebben een led-statusbalk die de stroommodus aangeeft en een digitaal scherm* dat de verbruikte energie (kWh) toont. Een correct aangesloten kabel wordt aan beide uiteinden vergrendeld, voor een maximale veiligheid.

-  KLAAR OM TE LADEN
-  TOELATING NODIG
-  WACHT OP VERGRENDING
-  FOUT

*Raadpleeg pagina 19-20 voor de volledige modelspecificaties.

HONDA

Power Charger



SNEL EN BETROUWBAAR LADEN

ALTIJD KLAAR VOOR DE START

De Honda Power Charger werkt met de wisselstroom die in elke woning gebruikt wordt. Met een stroomvoorziening van 32 A kunnen de eigenaren van een Honda e hun auto in 4,1 uur* tot 100 % capaciteit opladen.

VERSCHILLENDE LAADKABELS

De Honda Power Charger kan met een reeks verschillende kabels worden gebruikt. Wanneer de kabel aangesloten wordt, controleert een geavanceerd systeem voor vermogensbeheer zijn specificatie en zijn maximale stroom. Zodra het systeem de kabel goedgekeurd en vergrendeld heeft, begint het laden.

GEMAAKT OM KOEL TE BLIJVEN

De Honda Power Charger meet doorlopend de temperatuur en verlaagt de stroom als dat nodig is. Als de temperatuur toch te hoog oploopt, wordt eerst de laadcapaciteit verminderd. Als dat niet volstaat, wordt het laden gepauzeerd. Het laden start automatisch weer, zodra de temperatuur weer veilig is.







HONDA



Honda e

HONDA

Fast Charge

E3 charge!



SNEL EN BETROUWBAAR LADEN

AUTOMATISCH LADEN HERVATTEN GARANDEERT EEN VOLLEDIGE LADING

De meeste mensen willen hun elektrische auto in hun afwezigheid laden (bijvoorbeeld om van een voordelig nachttarief te genieten). Als dat proces om welke reden ook onderbroken wordt, controleert de Power Charger of hij het laden veilig kan hervatten voor hij weer stroom levert.

Mogelijke onderbrekingen:

- Een stroomstoring
- Een daling van de spanning van de stroomvoorziening
- Een fout in de elektrische stroom
- Elk onverwacht signaal van de auto
- Een slecht aangesloten kabel

In de meeste gevallen zal het laden automatisch weer starten zodra alle componenten (de auto, de kabel en de lader zelf) veilig bevonden worden. Het systeem controleert ze en zal het laden tot vijf keer overnieuw starten voordat het systeem besluit te stoppen met laden, omdat het probleem niet opgelost kan worden.

Na een stroomstoring zal het gedrag van het systeem afhangen van het type lader. Alle laders kunnen na een stroomstoring automatisch verdergaan, op voorwaarde dat de instelling 'Geen toelating nodig' gekozen is. Als de instelling 'Toelating nodig' gekozen wordt op de Honda Power Charger S of de Honda Power Charger S+, zal het laden na een stroomstoring niet automatisch starten.

MASTER-SLAVECONFIGURATIES EN AUTOMATISCH HERSTEL

Zowel de Honda Power Charger S+ als de Honda Power Charger S kunnen in een master-slaveconfiguratie werken. In die modus zal het laden na een stroomstoring nog altijd automatisch herbeginnen, maar zal de 'nieuwe' laadsessie (na de storing) geen gebruikers-ID hebben – wat betekent dat het tweede deel van de laadsessie niet doorbelast kan worden. Dit verzekert dat, als tijdens de storing een andere auto op de lader aangesloten wordt, de oorspronkelijke gebruiker niet betaalt voor het laden na de storing.



SMART HOME- TECHNOLOGIE

De Honda Power Charger is niet alleen gebruiksvriendelijk, maar ook ontworpen voor een vlotte integratie met de populairste 'smart home'-technologieën. Dankzij UDP, Modbus TCP en een inputschakelaar maakt hij vanzelf verbinding met de technologie in het hart van veel woningen. De lader kan dus door een 'smart home'-hub gecontroleerd worden, zodat men de hoeveelheid lading die de auto in een gegeven periode kan ontvangen kan beperken. Door het stroomverbruik van de woning in realtime te monitoren, kan de lader de stroom aanpassen om te voorkomen dat de elektrische installatie van de woning overbelast raakt. Voor woningen met zonnepanelen kan hij zelfs het laden stoppen als de zon niet schijnt.

De combinatie van de Honda Power Charger met een smart home schept vrijwel eindeloze mogelijkheden.





Power Charge



ger



GEBRUIKERSAUTORISATIE

Dankzij een systeem met contactloze kaart (RFID-technologie) kan het gebruik van de lader beperkt worden tot de kaarthouders. Dat is een extra beveiliging voor appartementsgebouwen en voor bedrijven die de Honda e als poolauto gebruiken. Aan één Power Charger S+ kunnen maximaal 1.024 kaarten gekoppeld worden, voor de Power Charger S is het maximum 20.



PROFESSIONNEEL GEBRUIK

In bedrijfsscenario's kan de Honda Power Charger S+ gebruikt worden om tot 15 Power Charger S-laders te controleren. De limieten van elke lader kunnen aangepast worden aan de op het net beschikbare energie. Een ethernet aansluiting maakt het mogelijk om alle laders blijvend met het internet te verbinden, voor een kosteneffectief beheer van meerdere laders.

Het systeem is volledig MID- en monitoring & evaluation gecertificeerd*, zodat werknemers met een bedrijfsauto hun verbruik op de webinterface kunnen downloaden als een csv-export die ze bij hun werkgever kunnen indienen. Contactloze kaarten kunnen gebruikt worden om het verbruik van individuele chauffeurs te volgen en eventueel aan de voertuiggegevens te koppelen.

*MID - Measurement Instrument Directive M & E –Mess-und Eichrecht (DE)
In geval de geladen elektriciteit dient doorbelast te worden aan derden, in kWh, is er een MID certificatie vereist volgens Europese wetgeving. Voor Duitsland valt deze onder de M & E certificatie.
Het is niet mogelijk om Honda Power Charger nog op te graden na bestelling.

DE JUISTE LADER KIEZEN

Er zijn drie modellen verkrijgbaar, afhankelijk van de behoeften van de eigenaar en/of wagenparkbeheerder.

Honda Power Charger

Heeft een laadcapaciteit tot 22 kW driefasig of 7,4 kW eenfasig, voor sneller thuisladen.



Honda Power Charger S

Intelligent laden, integratie met het smart home, mogelijkheid om gebruikersmachtigingen in te stellen.

De Honda Power Charger S heeft alle functies van de Honda Power Charger, plus de onderstaande functies.



Honda Power Charger S+

Kan met meerdere units communiceren en heeft oplossingen voor e-mobiliteit, zoals lokaal laadbeheer.

De Honda Power Charger S+ heeft alle functies van de Honda Power Charger S, plus de onderstaande functies.





OVERZICHT VAN DE SPECIFICATIES

Onderstaande tabel geeft in een duidelijk overzicht de specificaties weer van de beschikbare laders en laadkabels.

SPECIFICATIES	Honda Power Charger	Honda Power Charger S	Honda Power Charger S+
Tot 22 kW driefasig / 7,4 kW eenfasig	♦	♦	♦
USB-interface	♦	♦	♦
Ethernet-interface (RJ45)	♦	♦	♦
Detectie van gelijkstroomlekken	♦	♦	♦
Input toelaten / output schakelen	♦	♦	♦
Vermogensmonitoring	♦	♦	♦
Nominale toevoerspanning van de lader 230 V of 3 x 230 V 400 V	♦	♦	♦
Autorisatie (RFID)	-	♦	♦
Meting (met MID-certificering) voor facturatie	-	♦	♦
Meting (met M&E-certificering) voor facturatie	-	♦	♦
Ethernet-interface voor permanente installatie (LSA+)	-	♦	♦
Integratie met het smart home (UDP-interface)	-	♦	♦
Weergave van de geladen energie (totaal en per laadsessie)	-	♦	♦
Slave voor master/Slavecommunicatie	-	♦	-
Master voor master/Slavecommunicatie	-	-	♦
OCCP-communicatie als Slave	-	♦	-
OCCP-communicatie als Master	-	-	♦
Lokaal laadbeheer als Slave	-	♦	-
Lokaal laadbeheer als Master	-	-	♦
Master voor Master/Slavecommunicatie	-	-	♦
Communicatie met externe energiemeter via Modbus TCP	-	-	♦
WLAN-communicatie voor de draadloze integratie van wandladers in een bestaand netwerk	-	-	♦



MODUS 2 LAADKABEL

MODUS 3 LAADKABEL

Draagbaar EVSE (Electric Vehicle Supply Equipment) voor net-voertuig laden	Verbindt het voertuig met de Honda Power Charger of een publieke laadpaal
Vermogen: Maximaal stroomvermogen 10 A, 1 fase (nationale beperkingen). Maximaal laadvermogen 2,3 kW (nationale beperkingen)	1-fasig of 3-fasig laden met type II-connector. Maximaal stroomvermogen 32A, 1 fase en 3 fasen
Breed bereik van de voedingsspanning: 85 V - 265 V 45 tot 65 Hz	Verzilverde contacten voor betrouwbaarheid tijdens de volledige levensduur van de lader
EVSE zorgt voor een herstart na een stroomstoring op het net	Getest in extreme omstandigheden (vorst, zand/slijkwater)
Product voldoet aan de nieuwe norm IEC62752, inclusief stroomonderbreker type B en residentiële gelijkstroomdetectie.	Geleverd in een beschermende bewaartas
Bedieningskast heeft een hogere waterdichtheidsgraad dan standaard: IP67	
Duale warmtesensoren in de netstekker voor een superieure bescherming tegen oververhitting	
Kortsluitingsbeheer (EVSE beschermt ook tegen kortsluiting in het elektrische voertuig) en bescherming tegen oververhitting	
Monitoring van de stroom aan de autozijde maximaliseert de energietransmissie	
Verzilverde contacten voor betrouwbaarheid tijdens de volledige levensduur van de lader	
Zachte greep voor een gebruiksvriendelijke ergonomie	
Temperatuurbereik: -30 °C tot +50 °C (-40 °C tot +70 °C tijdens opslag)	
Geleverd in een beschermende bewaartas	

INSTALLATIE VOOR PARTICULIER GEBRUIK

Alles wat u voor thuisgebruik nodig heeft wanneer hij een nieuwe Honda Power Charger bestelt.



Modus 3 Laadkabel



Keuze uit de drie modellen:
Honda Power Charger / S / S+

SPECIFICATIES	Honda Power Charger	Honda Power Charger S	Honda Power Charger S+
Autorisatiecontrole	-	♦	♦
Integratie met smart home	-	♦	♦
Weergave van het verbruik van laadenergie	-	♦	♦
MID- en M&E-certificering voor facturatie	-	♦	♦
Communicatie met externe energiemeter (Modbus TCP)	-	-	♦
Uitgebreide webinterface (bv. opvolging van het energieverbruik / RFID)	-	-	♦



Modus 3 Laadkabel



Honda Power Charger S+ (Master)

1 masterlader kan tot 15 slaveladers controleren



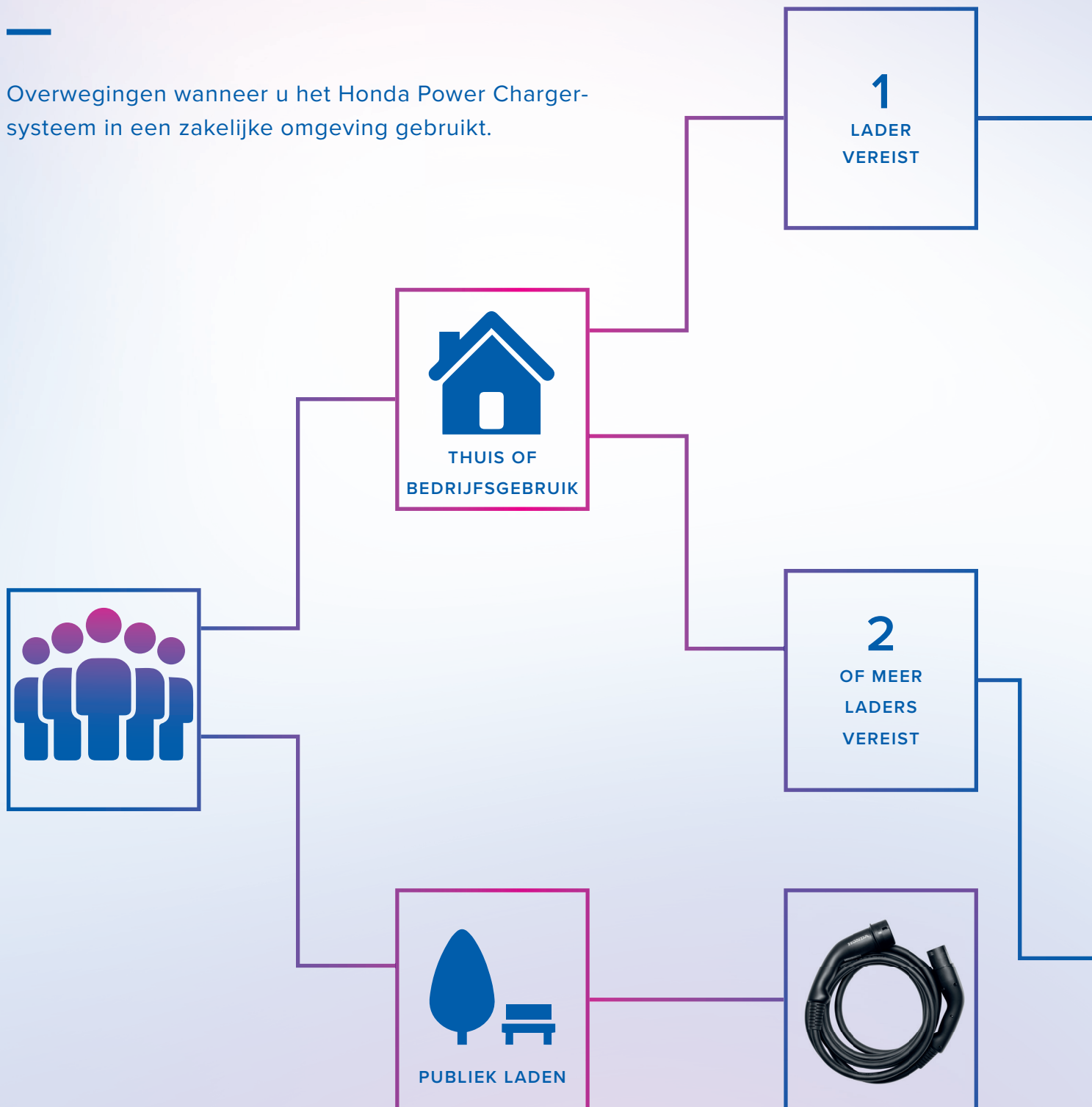
Honda Power Charger S (Slave)



Modus 3 Laadkabel vereist voor elke Honda Power Charger

INSTALLATIE VOOR BEDRIJFSGEBRUIK

Overwegingen wanneer u het Honda Power Charger-systeem in een zakelijke omgeving gebruikt.



1
LADER
VEREIST


THUIS OF
BEDRIJFSGEBRUIK

2
OF MEER
LADERS
VEREIST


PUBIEK LADEN



Modus 3 Laadkabel



Keuze uit de drie modellen:
Honda Power Charger / S / S+

SPECIFICATIES	Honda Power Charger	Honda Power Charger S	Honda Power Charger S+
Autorisatiecontrole	-	♦	♦
Integratie met smart home	-	♦	♦
Weergave van het verbruik van laadenergie	-	♦	♦
MID- en M&E-certificering voor facturatie	-	♦	♦
Communicatie met externe energiemeter (Modbus TCP)	-	-	♦
EUitgebreide webinterface (bv. opvolging van het energieverbruik / RFID)	-	-	♦
WLAN-communicatie voor draadloze toegang tot het laadlog voor de facturering	-	-	♦



Modus 3 Laadkabel



Honda Power Charger S+ (Master)

1 masterlader kan tot 15 slaveladers controleren



Honda Power Charger S (Slave)



Modus 3 Laadkabel vereist voor elke Honda Power Charger

PRAKTIJKVOORBEELDEN



De Honda Power Chargers bevatten een schat aan innovatieve technologieën om aan alle laadbehoefte te kunnen voldoen.



01 - JO, LUC & ABBY

Luc gebruikt de Honda e voor de dagelijkse ritten naar en van het werk, Joke rijdt met de gezinsauto, een Honda CR-V. Ze willen de elektrische auto elke nacht opladen in hun carport.

DIT HEBBEN ZE NODIG:

- ✓ 's Nachts snel laden
- ✓ Timer om het laden tegen daltarief te starten
- ✗ Geen authenticatie nodig
- ✗ Geen 'smart home'-functies nodig



**Honda Power
Charger**

+



**Modus 3
Laadkabel**



WAAROM?

Een basisoplossing voor snel laden, tot 22 kW driefasig / 7,4 kW eenfasig.

Heeft een inputschakelaar voor de aansluiting van een externe timer om tegen daltarief te laden.

Geen geavanceerde functies voor 'smart home'-communicatie.

02 - ROBERT

Robert laadt zijn Honda e thuis en op het werk op. Hij heeft een smart home, een eigen oprit en zonnepanelen. Hij heeft geen andere auto.

DIT HEEFT HIJ NODIG:

- ✓ Snel laden
- ✓ 'Smart home'-functies
- ✓ Paal voor de montage op de oprit
- ✗ Geen authenticatie nodig



Honda Power Charger S

+



Modus 3 Laadkabel

+



Paal



WAAROM?

Een oplossing voor snel laden, tot 22 kW driefasig / 7,4 kW eenfasig.

De Honda Power Charger kan dankzij de UDP-interface met een smart home geïntegreerd worden om intelligent te laden en verbinding te maken met Roberts zonnepanelen.

Een master-slavefunctie is niet nodig.

Een paal is nodig, want wandmontage kan niet.

03 - JULIA

Julia laadt haar Honda e thuis en op het werk op. Ze woont in een appartement met een parkeergarage onder het gebouw. Ze heeft geen andere auto.

DIT HEEFT ZIJ NODIG:

- ✓ Snel laden
- ✓ Contactloze kaart (RFID) voor autorisatie
- ✗ Geen 'smart home'-functies nodig



**Honda Power
Charger S**

+



**Modus 3
Laadkabel**



WAAROM?

Een oplossing voor snel laden, tot 22 kW driefasig / 7,4 kW eenfasig.

—
Authenticatie is nodig om te vermijden dat andere bewoners hun Honda e op haar kosten laden.

—
Geen verbinding met een smart net nodig.

04 - REBECCA

Rebecca laadt haar bedrijfsauto, een Honda e, op het werk op. Wanneer ze thuis laadt, zou ze de kosten graag terugbetaald krijgen. Ze woont in een huis in het stadscentrum met een eigen parkeerplaats. Ze heeft geen andere auto.

DIT HEEFT ZIJ NODIG:

- ✓ Snel laden
- ✓ Contactloze kaart (RFID) voor autorisatie
- ✓ Facturatie- en geavanceerde meetfuncties
- ✓ Verbinding met het smart net

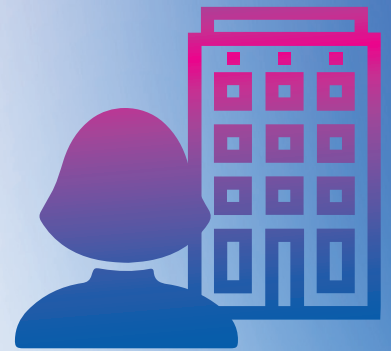


**Honda Power
Charger S+**

+



**Modus 3
Laadkabel**



WAAROM?

Een oplossing voor snel laden, tot 22 kW driefasig / 7,4 kW eenfasig.

Authenticatie met een contactloze kaart (RFID) nodig.

Verbinding met het smart net via de Modbus TCP-interface.

Functies voor facturatie en energiemonitoring, met export in csv-formaat van laadsessies tot 3 maanden in het verleden.

05 - MKB

Een klein bedrijf waar het personeel zijn auto op het werk kan laden. Er is privéparkeergelegenheid en het bedrijf wil in totaal vijf Power Chargers.

DIT IS NODIG:

- ✓ Snel laden van meerdere auto's
- ✓ Contactloze kaart (RFID) voor autorisatie
- ✓ Facturatie- en geavanceerde meetfuncties
- ✓ Verbinding met het smart net



Honda Power Charger S+



4 X Honda Power Charger S



5 X Modus 3 Laadkabels



WAAROM?

Een oplossing voor snel laden, tot 22 kW driefasig / 7,4 kW eenfasig.

Authenticatie met een contactloze kaart (RFID) nodig.

Verbinding met het smart net van het kantoorgebouw via de Modbus TCP-interface.

Functies voor facturatie en energiemonitoring, met export in csv-formaat van laadsessies tot 3 maanden in het verleden.

Master-slavefunctie is nodig met verbinding met de OCPP-backend.

Lokaal laadbeheer om vermogenspieken te beperken.

VEEL GESTELDE VRAGEN

NETWERKEN

Wat is de beste keuze als ik in de toekomst meer laders wil toevoegen?

Als er in de toekomst meer laders nodig zijn, adviseren wij u een Honda Power Charger S+, die als master kan werken wanneer u Honda Power Charger S-versies met slavefunctie toevoegt.

Hoeveel slaveladers kan ik op een masterlader aansluiten?

In een lokaal laadnetwerk kunt u tot 15 slaveladers op een masterlader aansluiten.

Welke router/switches zijn geschikt?

Alle types.

Hoe moet ik de router/switches configureren?

Die informatie vindt u in de configuratiehandleiding van de lader.

De netwerkfuncties hangen af van de versie van de lader.

BRUIKBAARHEID

Zal een 3-fasige lader werken als er alleen een 1-fasige aansluiting beschikbaar is?

Ja, de Honda Power Charger kan zowel op een 1-fasige als een 3-fasige installatie aangesloten worden, zelfs als de beschikbare laadstroom van de installatie beperkt is. De Honda Power Charger kan geconfigureerd worden voor een maximale laadstroom van 32 / 25 / 20 / 16 / 13 of 10 A.

Wanneer wordt het geladen vermogen op het scherm getoond?

Na het laden wordt de energie van de voltooide sessie weergegeven. Bij het starten van het toestel wordt de totale energie-output van de lader weergegeven.

Deze functie hangt af van de versie van de lader.

LAADSESSIES LOGGEN

Hoe kan ik het logbestand in csv-formaat downloaden?

Elke laadsessie blijft gedurende 3 maanden in het geheugen van de lader bewaard.

Het logbestand kan via de webinterface gedownload worden (alleen met de Honda Power Charger S+ en zijn netwerk).

VEEL GESTELDE VRAGEN

RFID-IDENTIFICATIE

Welke RFID-kaarten/tags zijn compatibel met de lader?

RFID-kaarten/tags volgens ISO 14443 en ISO 15693

Waarom wordt mijn RFID-kaart niet herkend?

- Er is een verkeerd formaat gebruikt.
- De RFID-kaart staat niet op de lokale witte lijst. De RFID-kaart moet manueel met de Honda Power Charger gekoppeld worden om herkend te worden. Om verbinding te maken met een Honda Power Charger S+-netwerk moet ze met de masterlader gekoppeld worden. Bij een enkele Honda Power Charger S moet de RFID-kaart rechtstreeks met de lader gekoppeld worden.

Hoeveel RFID-kaarten kunnen bij een enkele lader ingeleerd worden?

Honda Power Charger S: tot 20 RFID-kaarten
Honda Power Charger S+: tot 1.024 RFID-kaarten

Aan een master-slave-netwerk kunnen tot 1024 RFID-kaarten gekoppeld worden.
De RFID-functie hangt af van de versie van de lader.

BESTELLEN

Personaliseer uw Honda e met originele accessoires.

LADEN		LADEN	
OMSCHRIJVING	NUMMER ONDERDEEL	OMSCHRIJVING	NUMMER ONDERDEEL
Modus 2 Laadkabel (P-EVSE) 10A TYPE E/G 90° EU10A	08E70-TYF-G00A	Honda Power Charger Dummy	08E90-TYF-G00I
Modus 3 Laadkabel (1-fasig) - 5m	08E70-TYF-G00G	Enkele paal (voor 1 lader)	08Z90-TYF-G00A
Modus 3 Laadkabel (3-fasig) - 6.5m	08E70-TYF-G00H	Dubbele paal (voor 2 laders)	08Z90-TYF-G00B
Honda Power Charger	08E90-TYF-G00A	Driehoekspaal (voor 2 laders naast elkaar)	08Z90-TYF-G00C
Honda Power Charger S Honda Power Charger S met sluiters Honda Power Charger S (MID)* Honda Power Charger S (M&E)*	08E90-TYF-G00C 08E90-TYF-G00D 08E90-TYF-G00G 08E90-TYF-G00J	Beschermfolie voor de laadpoort	08P48-TYF-600
Honda Power Charger S+ Honda Power Charger S+ met sluiters Honda Power Charger S+ (MID)* Honda Power Charger S+ (M&E)*	08E90-TYF-G00E 08E90-TYF-G00F 08E90-TYF-G00H 08E90-TYF-G00K	Hoes voor het deksel van de laadpoort	08P35-TYF-600
		Set van 5 RFID cards	08E90-TYF-G00R3

*MID - Measurement Instrument Directive M & E –Mess-und Eichrecht (DE)
In geval de geladen elektriciteit dient aangerekend te worden aan derden, in kWh, is er een MID certificatie vereist volgens Europese wetgeving. Voor Duitsland valt deze onder de M & E certificatie.
Het is niet mogelijk om Honda Power Charger nog up te graden na bestelling.



HONDA

The Power of Dreams



BLUE SKIES FOR
OUR CHILDREN

Sommige auto's worden in deze brochure voorgesteld met accessoires en/of fabrieksopties. De fabrikant behoudt zich het recht voor de specificaties, waaronder de kleuren, met of zonder kennisgeving te wijzigen wanneer en op welke wijze dat wenselijk wordt geacht. Het kunnen zowel grote als kleine wijzigingen betreffen. De fabrikant doet echter al het mogelijke om ervoor te zorgen dat de gegevens in deze brochure juist zijn. Deze publicatie kan onder geen enkel beding worden beschouwd als aanbod van de fabrikant aan een individuele klant. De verkoop loopt altijd via de Honda dealer die gebonden is aan de standaard verkoopsvoorwaarden en de garantievoorwaarden die voor de verkoop van toepassing zijn. De klant kan een kopie van deze voorwaarden bij de dealer aanvragen. Hoewel de fabrikant er alles aan doet om ervoor te zorgen dat de vermelde specificaties up-to-date zijn, is het mogelijk, aangezien de brochures een aantal maanden voor de verspreiding worden opgesteld en gedrukt, dat wijzigingen in de specificaties zijn doorgevoerd of dat in voorkomende gevallen de aanwezigheid van een bepaald kenmerk is veranderd. De fabrikant raadt de klanten dan ook aan om altijd contact op te nemen met de Honda dealer, met name als de keuze wordt bepaald door één van de getoonde kenmerken.

Verantwoordelijke uitgever: Honda Motor Europe Ltd. Netherlands branch - Crystal building - Rivium Boulevard 201-234 - 2909 LK Capelle aan den IJssel - Nederland



Honda gebruikt papier dat op verantwoorde wijze geproduceerd is door fabrikanten binnen de EU.
Gooi mij alstublieft niet weg maar geef me door aan een vriend of recycle me.